

## IHRE VORTEILE BEI DER BIPG

Ihre Arbeit wird von uns stets wertgeschätzt,  
was sich im Umgang mit unseren Mitarbeiter\*innen  
sowie durch zahlreiche Vorteile widerspiegelt.



Zertifizierte Fort- und Weiterbildungen



Wohnortnahe Einsätze



Gutes Betriebsklima



Individuelle Einarbeitung



Unbefristetes Arbeitsverhältnis



Work-Life-Balance



24-Stunden Erreichbarkeit



Bei uns haben Sie Zeit  
für eine qualitative  
Pflege ♥



## BEWERBEN SIE SICH DIREKT UNTER



0511 123 31 410



bewerbung@bipG.de



www.bipG.de



0151 232 841 36  
Senden Sie uns eine Nachricht  
über Whatsapp/Signal.



Oder scannen  
und direkt online  
bewerben!

Sie finden uns auch auf:



Bundesweite Intensiv- Pflege- Gesellschaft mbH  
Podbielskistraße 342  
30655 Hannover

**bipG** BUNDESWEITE  
INTENSIV  
PFLEGE  
GESELLSCHAFT  
ERFAHRUNG AN IHRER SEITE



MITGLIED DER DEUTSCHEN FACHPFLEGE GRUPPE

## ARBEITEN IN DER AUSSERKLINISCHEN INTENSIVPFLEGE



*bipG: Wir sind  
immer für Sie da!*

## WAS ZEICHNET UNSER UNTERNEHMEN AUS?



### Erfahrung an Ihrer Seite.

Das Pflegeleitbild ist ein wichtiger Grundwert bei unserer Arbeit. Dieses Leitbild soll nicht nur eine Handlungs- und Wertorientierung geben, sondern auch eine Grundlage für uns sein, an der wir uns messen können. Für das Verhalten gegenüber unseren Klient\*innen, Angehörigen und Pflegefachkräften, sowie allen Menschen, die mit der bipG zusammenarbeiten, bietet dieses

Bild eine gute und notwendige Orientierung. Dabei unterstützt uns unser Leitbild auch dabei, das Ziel der bipG zu erreichen: Die Pflege unserer Klient\*innen nach ihren individuellen Ansprüchen. Dazu gehören physische, psychosoziale, kulturelle und geistige Bedürfnisse, denen wir gerecht werden möchten.

Bei unserer Pflege richten wir uns auch nach den Grundwerten der humanitären Pflege. Alter, Geschlecht, Sexualität, soziale Herkunft, Kultur, Religion und Nationalität sind uns egal - denn wir erkennen die Würde jedes einzelnen Menschen an. Diese Werte sind für uns richtungsweisend bei der Betreuung und Versorgung unserer Klient\*innen.

Wer kann Ihnen unser Unternehmen besser beschreiben als unsere eigenen Mitarbeiter\*innen? Auf unserem Pflege-Blog finden Sie ihre Eindrücke:



## WIR SUCHEN FOLGENDE PFLEGEHELD\*INNEN

- Altenpfleger\*innen
- Gesundheits- und Krankenpfleger\*innen
- Gesundheits- und Kinderkrankenpfleger\*innen
- Fachkrankenpfleger\*innen für die Intensivpflege und die Anästhesie

Wenn Sie noch keine Erfahrung in der Intensivpflege mitbringen, bilden wir Sie gerne weiter.

## UNSERE LEISTUNGEN BEI DER BIPG

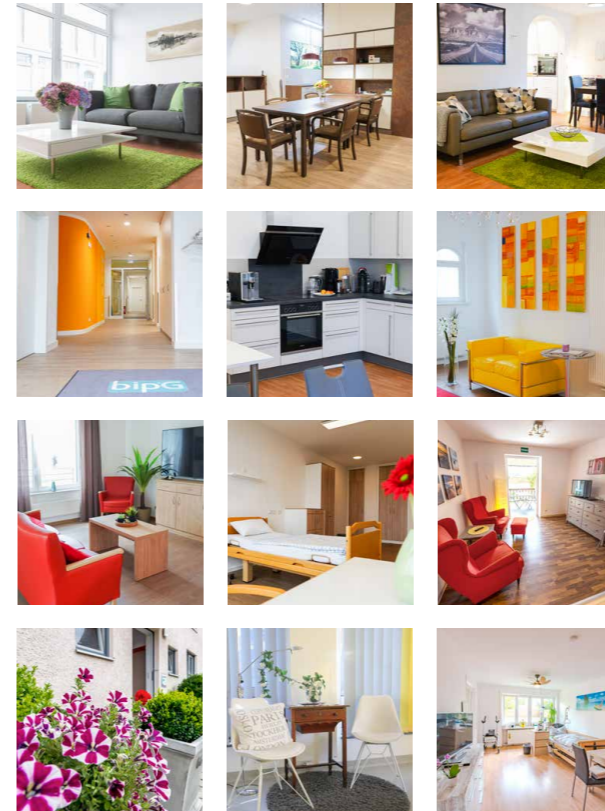
- 1:1-Intensivpflege
- Wohngemeinschaften für Intensivpflege
- Häusliche Kinderintensivpflege
- Grund- und Behandlungspflege
- Überleitungsmanagement
- Rückzugspflege

**Nicht nur ein Beruf, sondern eine Berufung.** Egal wie viel Aufwand und Organisation es verlangt, wir stellen uns den Herausforderungen und versorgen intensivpflichtige Kinder, Jugendliche und Erwachsene mit unseren Leistungen. Unser Ziel ist eine aufmerksame Begleitung und die bestmögliche Versorgung. Dies erreichen wir gemeinsam mit der Unterstützung der Angehörigen, Freunde, des ärztlichen Fachpersonals und der Krankenkassen.

In unseren WGs betreuen wir 3 bis 9 Klient\*innen und bieten Pflege in liebevoller und fürsorglicher Atmosphäre. Dieses Konzept ist eine echte Alternative zu anderen stationären Einrichtungsformen.

## STANDORTE UNSERER WOHN- GEMEINSCHAFTEN

Hannover, Celle, Sarstedt, Friedberg, Geesthacht, Dassel, Bremerhaven, Mannheim, Friesoythe, Bückten, Göttingen



Kontaktieren Sie uns gerne für nähere Informationen zu unseren 1:1-Versorgungen oder Wohngemeinschaften.

## MITARBEITER WERBEN MITARBEITER



Suchen Sie sich Ihre neuen Kolleg\*innen mit aus!

Unter dem Motto **Mitarbeiter werben Mitarbeiter** sind wir auf der Suche nach neuen Pflegefachkräften, um auch Ihr zukünftiges Team zu bereichern.

Wir sind immer auf der Suche nach vertrauensvollen neuen Mitarbeiter\*innen, die gut zu den Kolleg\*innen passen. Wer eine gute Ergänzung für das Pflegeteam ist, können Sie am besten einschätzen!

Empfehlen Sie uns eine Pflegefachkraft und erhalten Sie **bis zu 1.500€ bei einer erfolgreichen Einstellung!** Sie können ganz einfach direkt online unter [www.bipG.de/mwm-aktion/](http://www.bipG.de/mwm-aktion/) teilnehmen.



Bei uns werden Sie wertgeschätzt!